

※本物件の視察・内見等調査を行われる場合は、必ず事前にご連絡ください。また、営業中の店舗での写真撮影・店内での会話はご遠慮ください。

【物件No.21-0308-001】

中目黒 徒歩3分

中目黒駅徒歩3分。目黒川至近の飲食可店舗。

造作価格 **0**円(税抜)

【物件概要】

所在地：東京都目黒区上目黒1丁目13番地6号
Mieux中目黒

交通：東急東横線中目黒駅 / 徒歩3分
東京メトロ日比谷線中目黒駅 / 徒歩3分
東急東横線代官山駅 / 徒歩7分

階層：地上2階 面積：39.59㎡ / (11.98坪)

間口：4M 構造：鉄筋コンクリート(RC)

【賃貸条件】※表示価格は全て税抜です

賃料：500,000円 管理費：0円

保証金：10ヶ月 償却：2ヶ月

礼金：2ヶ月

契約期間：普通3年 更新料：新賃料の1ヶ月

初回更新日：2024年07月01日

その他費用：指定火災保険加入必須※原則は当社指定の保証会社にご加入いただきます。(与信内容により免除の場合あり)

看板：35,000円(月額) 袖看板使用する場合のみ発生

不可業態：臭いや煙の強い業態相談 / 営業時間要申請

【店舗情報】※表示価格は全て税抜です

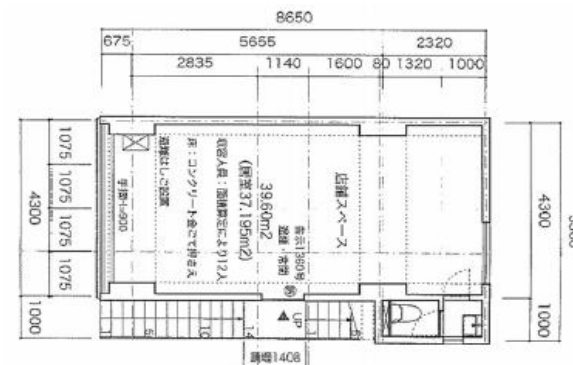
現業態：サービス業 現況：営業中/スケルトン

閉店理由：移転 席数：-----

グリスト：無 ダクト：無

営業年数：---年 防水：無

引渡時期：2021年07月01日



オシャレな飲食店やアパレル店など多い人気エリア「中目黒」で飲食店可物件ができました。現状は美容室ですが、スケルトンでのお引き渡しとなるため、レイアウトを自由に設計することが可能です。1階には話題のフルーツサンド店が営業しており、近隣のオフィスワーカーや住人など、幅広い客層をターゲットにできます。是非お早めにお問い合わせください。

※図面と現状が異なる場合は現状を優先します。システム上の都合により地図上の所在地に誤差が生じる場合がございます。
※記載の条件は予告なく変更する場合があります。



内田建設株式会社

〒221-0057 神奈川県横浜市神奈川区青木町2-6ザ・レジデンス横浜青木橋

<https://uchi-ken.co.jp/>

お問合せ先 → TEL **045-391-2111**

FAX **045-391-2212**

- 神奈川県知事免許(4)第25917号
- 神奈川県知事免許(般-23)第77888号
- (公社)全日本不動産保証協会会員
- 神奈川県宅地建物取引業協会会員

■取引態様：媒介

■手数料：1ヶ月(税別)

無断転載禁止