

※本物件の視察・内見等調査を行われる場合は、必ず事前にご連絡ください。また、営業中の店舗での写真撮影・店内での会話はご遠慮ください。

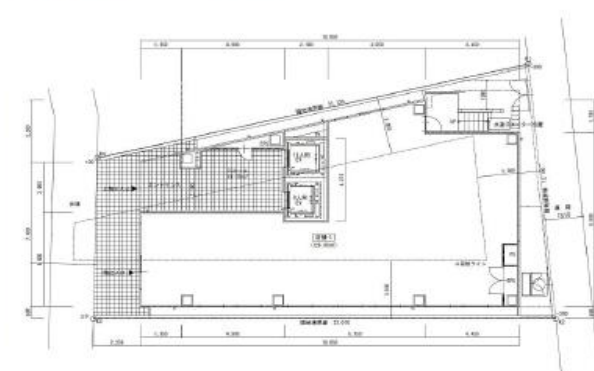
【物件No.20-1202-023】

## 恵比寿 徒歩1分

恵比寿駅東口の新築物件！

造作価格 **0**円(税抜)

【物件概要】	
所在地：東京都渋谷区恵比寿1丁目10番地 飯) T1恵比寿1階	
交通：JR山手線恵比寿駅 / 徒歩1分 東京メトロ日比谷線恵比寿駅 / 徒歩1分 JR埼京線恵比寿駅 / 徒歩1分	
階層：地上1階	面積：126.08㎡ / (38.14 坪)
間口：4.8M	構造：鉄骨造
【賃貸条件】※表示価格は全て税抜です	
賃料：2,500,000円	管理費：0円
保証金：10ヶ月	償却：2ヶ月
礼金：2ヶ月	
契約期間：定借5年	再契約料：新賃料の1ヶ月
契約満了日：2026年07月31日	
その他費用：指定火災保険加入必須※原則は当社指定の保証会社にご加入 いただきます。(与信内容により免除の場合あり)	
看板：	
不可業態：業態制限なし / 営業時間要申請	
【店舗情報】※表示価格は全て税抜です	
現業態：-----	現況：新築/スケルトン
閉店理由：-----	席数：-----
グリッド：無	ダクト：有 / 屋上
営業年数：---年	防水：無
引渡時期：2021年08月01日	



恵比寿駅東口より徒歩1分。周辺には飲食店が多数あり、にぎわいがあります。オフィス街でもあるため、ランチ・ディナー共に需要があります。物件は建築中のテナントビルです。スケルトンの為自由なレイアウトが可能です。建築中の為、引き渡し日が変動になる可能性があります。

※図面と現状が異なる場合は現状を優先します。システム上の都合により地図上の所在地に誤差が生じる場合がございます。  
※記載の条件は予告なく変更する場合があります。



## 内田建設株式会社

〒221-0057 神奈川県横浜市神奈川区青木町2-6ザ・レジデンス横浜青木橋  
<https://uchi-ken.co.jp/>

お問合せ先 → **TEL 045-391-2111**

**FAX 045-391-2212**

- 神奈川県知事免許(4)第25917号
- 神奈川県知事免許(般-23)第77888号
- (公社)全日本不動産保証協会会員
- 神奈川県宅地建物取引業協会会員

■取引態様：媒介

■手数料：1ヶ月(税別)

無断転載禁止