

貸店舗・事務所(一部)

専有面積

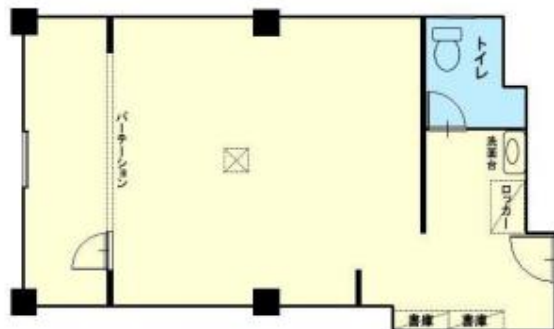
49.31m²

築年月

1988年10月

引渡し

相談



チェックポイント!

- 飲食店不可
- 1フロア1テナント
- 専有部分にトイレあり
- エアコン

この図面は物件情報の一部を抜粋して掲載しております。(現況優先) 付帯条件や別途料金等が発生する場合がありますのでご確認ください。

最寄駅	藤沢駅
賃料	22.00万円
賃貸条件	礼金2ヶ月 敷金なし 保証金6ヶ月

物件所在地	神奈川県藤沢市藤沢539		
交通	J R 東海道本線 藤沢 徒歩4分		
建物	建物名	銀座エアポート藤沢	
	構造・規模	鉄骨造4階建/1階部分	
	使用部分面積	49.31m ²	間取タイプ 1
	間取内訳		
築年月	1988年10月	契約期間	3年
管理費等			
土地面積		用途地域	商業地域
駐車場	なし		
現況	使用中	引渡日	相談
接道状況(角地・側口)	角地:2方道路 南東 南西		
設備	専有部分にトイレあり,エアコン		
備考	○水道代・電気代につきましては使用量に応じて別途請求になります○造作等については現況でのご利用、又は契約終了時の原状回復が必須となります。保証金償却:解約時3ヶ月 その他償却条件:賃貸期間6年未満は3ヶ月償却、6年以上は2ヶ月償却 更新料:新賃料1ヶ月 賃貸保証:加入要 利用料金:月額賃料の150%、更新時:月額賃料の75% 利用駅1:小田急江ノ島線 藤沢 徒歩4分 利用駅2:湘南新宿ライン(前橋~小田原) 藤沢 徒歩4分		



内田建設株式会社 二俣川支店

〒241-0821 神奈川県横浜市旭区二俣川1-4-8

<https://uchi-ken.co.jp/>

Email: info-f@uchi-ken.co.jp

お問合せ先☎

TEL 045-391-2111

FAX 045-391-2212

- 神奈川県知事免許(4)第25917号
- 神奈川県知事免許(般-23)第77888号
- (公社)全日本不動産保証協会会員
- 神奈川県宅地建物取引業協会会員

■ 取引態様: 媒介

■ 手数料: 1ヶ月(税別)

無断転載禁止

