

※本物件の視察・内見等調査を行われる場合は、必ず事前にご連絡ください。また、営業中の店舗での写真撮影・店内での会話はご遠慮ください。

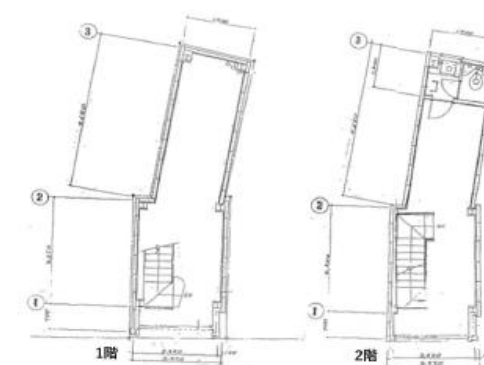
【物件No.20-0930-004】

吉祥寺 徒歩1分

JR中央線吉祥寺駅。駅目の前の視認性良好な物件です。

造作価格 **0**円(税抜)

【物件概要】	
所在地：東京都武蔵野市吉祥寺本町1丁目1番地1号 三上ビル	
交通：JR中央線(快速)吉祥寺駅 / 徒歩1分 京王井の頭線吉祥寺駅 / 徒歩1分 JR中央本線(東京～塩尻)吉祥寺駅 / 徒歩1分	
階層：地上1階 - 地上2階	面積：36.55㎡ / (11.06坪)
間口：2.55M	構造：鉄骨造
【賃貸条件】※表示価格は全て税抜です	
賃料：1,200,000円	管理費：0円
保証金：10ヶ月	償却：2ヶ月
礼金：2ヶ月	
契約期間：普通3年	更新料：新賃料の1ヶ月
初回更新日：2022年01月07日	
その他費用：指定火災保険加入必須※原則は当社指定の保証会社にご加入 いただきます。(与信内容により免除の場合あり)	
看板：	
不可業態：重飲食不可	
【店舗情報】※表示価格は全て税抜です	
現業態：テイクアウト	現況：閉店済/スケルトン
閉店理由：売上不振	席数：テーブル:4席
グリスト：無	ダクト：無
営業年数：5ヶ月	防水：無
引渡時期：契約後1ヶ月	



JR中央線吉祥寺駅、京王井の頭線吉祥寺駅の各駅から徒歩1分。北口ロータリーに面した1棟貸しの物件です。駅前からすぐに視認可能な立地で、看板を大きく出すこともできます。常に人通りが多い場所となりますので、多くの集客が見込めます。まずはお気軽にお問い合わせください。 面積：1階18.15平米/2階18.40平米

※図面と現状が異なる場合は現状を優先します。システム上の都合により地図上の所在地に誤差が生じる場合がございます。
※記載の条件は予告なく変更する場合があります。



内田建設株式会社

〒221-0057 神奈川県横浜市神奈川区青木町2-6ザ・レジデンス横浜青木橋
<https://uchi-ken.co.jp/>

お問合せ先 → TEL **045-391-2111**

FAX **045-391-2212**

- 神奈川県知事免許(4)第25917号
- 神奈川県知事免許(般-23)第77888号
- (公社)全日本不動産保証協会会員
- 神奈川県宅地建物取引業協会会員

■取引態様：媒介

■手数料：1ヶ月(税別)

無断転載禁止