

※本物件の視察・内見等調査を行われる場合は、必ず事前にご連絡ください。また、営業中の店舗での写真撮影・店内での会話はご遠慮ください。

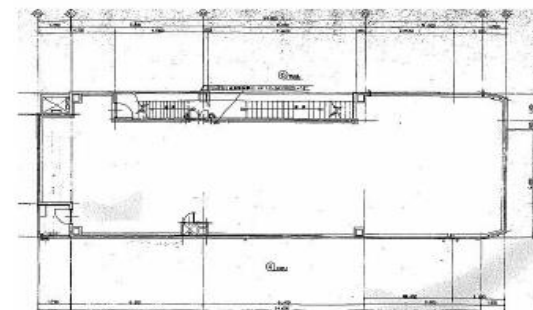
【物件No.20-0324-028】

恵比寿 徒歩3分

恵比寿神社近くのスケルトン物件が出ました。

造作価格 **0**円(税抜)

【物件概要】	
所在地：東京都渋谷区恵比寿西1丁目13番地9号 グランベル恵比寿	
交通：JR山手線恵比寿駅 / 徒歩3分 東京メトロ日比谷線恵比寿駅 / 徒歩2分 JR埼京線恵比寿駅 / 徒歩3分	
階層：地上3階	面積：171.01㎡ / (51.73坪)
間口：1.5M	構造：鉄筋鉄骨コンクリート(SRC)
【賃貸条件】 ※表示価格は全て税抜です	
賃料：1,295,000円	管理費：50,000円
保証金：12ヶ月	償却：20%
礼金：2ヶ月	
契約期間：普通3年	更新料：新賃料の1ヶ月
初回更新日：	
その他費用：指定火災保険加入必須※原則は当社指定の保証会社にご加入いただきます。(与信内容により免除の場合あり)	
看板：	
不可業態：業態制限なし / 営業時間要申請	
【店舗情報】 ※表示価格は全て税抜です	
前業態：居酒屋	現況：閉店済/スケルトン
閉店理由：売上不振	席数：テーブル:140席
グリスト：無	ダクト：有 / 屋上
営業年数：4年4ヶ月	防水：無
引渡時期：即日	



恵比寿駅より徒歩3分。駒沢通り近くの物件です。カラオケや重飲食など様々な業態で出店することができます。周辺は大手企業のオフィスが建ち並んでおり、ランチ・ディナー共に需要が高く、大衆系から高級店まで幅広く集客が見込めるエリアとなっております。

※図面と現状が異なる場合は現状を優先します。システム上の都合により地図上の所在地に誤差が生じる場合がございます。
※記載の条件は予告なく変更する場合があります。



内田建設株式会社

〒221-0057 神奈川県横浜市神奈川区青木町2-6ザ・レジデンス横浜青木橋
<https://uchi-ken.co.jp/>

お問合せ先 → **TEL 045-391-2111**

FAX 045-391-2212

- 神奈川県知事免許(4)第25917号
- 神奈川県知事免許(般-23)第77888号
- (公社)全日本不動産保証協会会員
- 神奈川県宅地建物取引業協会会員

■取引態様：媒介

■手数料：1ヶ月(税別)

無断転載禁止