

※本物件の視察・内見等調査を行われる場合は、必ず事前にご連絡ください。また、営業中の店舗での写真撮影・店内での会話はご遠慮ください。

【物件No.20-0302-008】

## 広尾 徒歩5分

広尾駅より徒歩5分。明治通り沿いの重飲食可能な1階路面物件。

造作価格 **0**円(税抜)

### 【物件概要】

所在地：東京都渋谷区広尾5丁目25番地6号  
シャトー広尾中井ビル

交通：東京メトロ日比谷線広尾駅 / 徒歩5分

階層：地上1階 面積：59.5㎡ / (18坪)

間口：3M 構造：鉄筋コンクリート(RC)

### 【賃貸条件】※表示価格は全て税抜です

賃料：530,000円 管理費：0円

保証金：10ヶ月 償却：2ヶ月

礼金：2ヶ月

契約期間：普通3年 更新料：新賃料の1.5ヶ月

初回更新日：

その他費用：指定火災保険加入必須※原則は当社指定の保証会社にご加入  
いただけます。(与信内容により免除の場合あり)

看板：

不可業態：業態制限なし / 24時間営業不可

### 【店舗情報】※表示価格は全て税抜です

前業態：お好み焼き 現況：閉店済/スケルトン

閉店理由：----- 席数：-----

グリスト：無 ダクト：無

営業年数：1年 防水：無

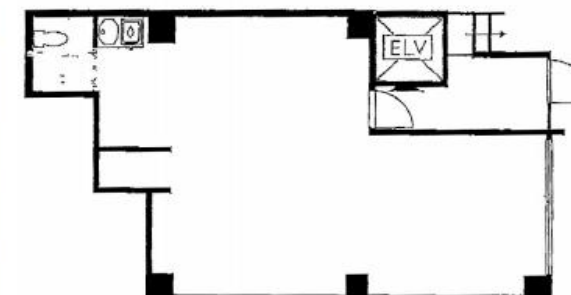
引渡時期：即日



物件外観



貸室内全体 | 奥→入口



東京メトロ日比谷線「広尾」駅から徒歩5分。明治通り沿いの好立地に1階路面店舗が出ました。周辺はマンションやテナントビルが立ち並んでおり、大学・医院・大使館も点在するエリアのため、多様な客層での集客が見込めます。業態制限はなく、重飲食も可能なインフラが整っているため、様々な業態でご検討して頂ける物件です。是非お早めにお問い合わせください。

※図面と現状が異なる場合は現状を優先します。システム上の都合により地図上の所在地に誤差が生じる場合がございます。  
※記載の条件は予告なく変更する場合があります。



## 内田建設株式会社

〒221-0057 神奈川県横浜市神奈川区青木町2-6ザ・レジデンス横浜青木橋

<https://uchi-ken.co.jp/>

お問合せ先 → **TEL 045-391-2111**

**FAX 045-391-2212**

- 神奈川県知事免許(4)第25917号
- 神奈川県知事免許(般-23)第77888号
- (公社)全日本不動産保証協会会員
- 神奈川県宅地建物取引業協会会員

■取引態様：媒介

■手数料：1ヶ月(税別)

無断転載禁止