

# 貸店舗(一部)

専有面積

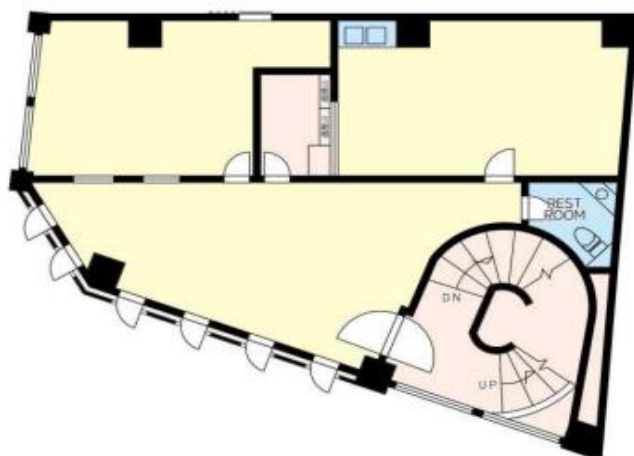
85.95m<sup>2</sup>

築年月

1969年12月

引渡し

2021年11月上旬予定



## チェックポイント!

- 飲食店不可
- 居抜き
- トイレ

この図面は物件情報の一部を抜粋して掲載しております。(現況優先)付帯条件や別途料金等が発生する場合がありますのでご確認ください。

最寄駅	二俣川駅		
賃料条件	賃料 29.70万円		
	礼金 1ヶ月 保証金 200.00万円		
物件所在地	神奈川県横浜市旭区二俣川1丁目45-85		
交通	相鉄本線 二俣川 徒歩2分		
建物	建物名	幸ビル	
	構造・規模	RC 4階建/2階部分	
	使用部分積	85.95m <sup>2</sup>	間取タイプ
	間取内訳		
築年月	1969年12月	契約期間	4年
管理費等	共益費5,000円/月		
土地面積		用途地域	近隣商業
駐車場	なし		
現況	使用中	引渡日	2021年11月上旬予定
接道状況 (内地・開口)			
設備	トイレ		
備考			



UCHIDA

## 内田建設株式会社 二俣川支店

〒241-0821 神奈川県横浜市旭区二俣川1-4-8

<https://uchi-ken.co.jp/>

Email: info-f@uchi-ken.co.jp

お問合せ先☎

TEL 045-391-2111

FAX 045-391-2212

- 神奈川県知事免許(4)第25917号
- 神奈川県知事免許(般-23)第77888号
- (公社)全日本不動産保証協会会員
- 神奈川県宅地建物取引業協会会員

■取引態様: 媒介

■手数料: 1ヶ月(税別)

無断転載禁止

