

貸店舗・事務所(一部)

☆新築！1階路面店舗！
☆線路面に看板設置スペース有

専有面積

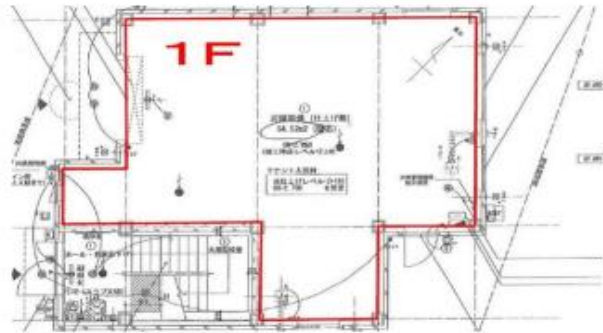
64.52m²

築年月

2020年02月

引渡し

即時



チェックポイント！

この図面は物件情報の一部を抜粋して掲載しております。(現況優先)付帯条件や別途料金等が発生する場合がありますのでご確認ください。

最寄駅	二俣川駅
賃料	33.00万円
賃貸条件	礼金2ヶ月 敷金4ヶ月 保証金なし

物件所在地	神奈川県横浜市旭区二俣川2丁目3-6		
交通	相鉄本線 二俣川 徒歩3分		
建物	建物名	Y・S Bldg 1F	
	構造・規模	鉄骨造 3階建/1階部分	
	使用部分面積	64.52m ²	間取タイプ
	間取内訳		
築年月	2020年02月	契約期間	3年
管理費等			
土地面積		用途地域	1種住居
駐車場			
現況	完成済	引渡日	即時
接道状況 (角地・間口)			
設備			
備考	賃料300,000円(消費税別途) 新築 スケルトン 軽飲食相談(敷金8ヶ月) 自立式共同看板あり ガラス面看板相談可※壁面看板不可 更新事務手数料は、30,000円消費税別途 火災保険加入要 更新料:新賃料1ヶ月 賃貸保証:加入要 ジェイリース(Jアキナイプラン/初年度1ヶ月分、2年目以降0.1ヶ月分)		



内田建設株式会社 二俣川支店

〒241-0821 神奈川県横浜市旭区二俣川1-4-8

<https://uchi-ken.co.jp/>

Email: info-f@uchi-ken.co.jp

お問合せ先☎

TEL 045-391-2111

FAX 045-391-2212

- 神奈川県知事免許(4)第25917号
- 神奈川県知事免許(般-23)第77888号
- (公社)全日本不動産保証協会会員
- 神奈川県宅地建物取引業協会会員

■取引態様: 媒介

■手数料: 1ヶ月(税別)

無断転載禁止

